



**BANGKOK
UNIVERSITY**

ข้อมูลสารสนเทศเชิงเปรียบเทียบ

ปีการศึกษา 2558

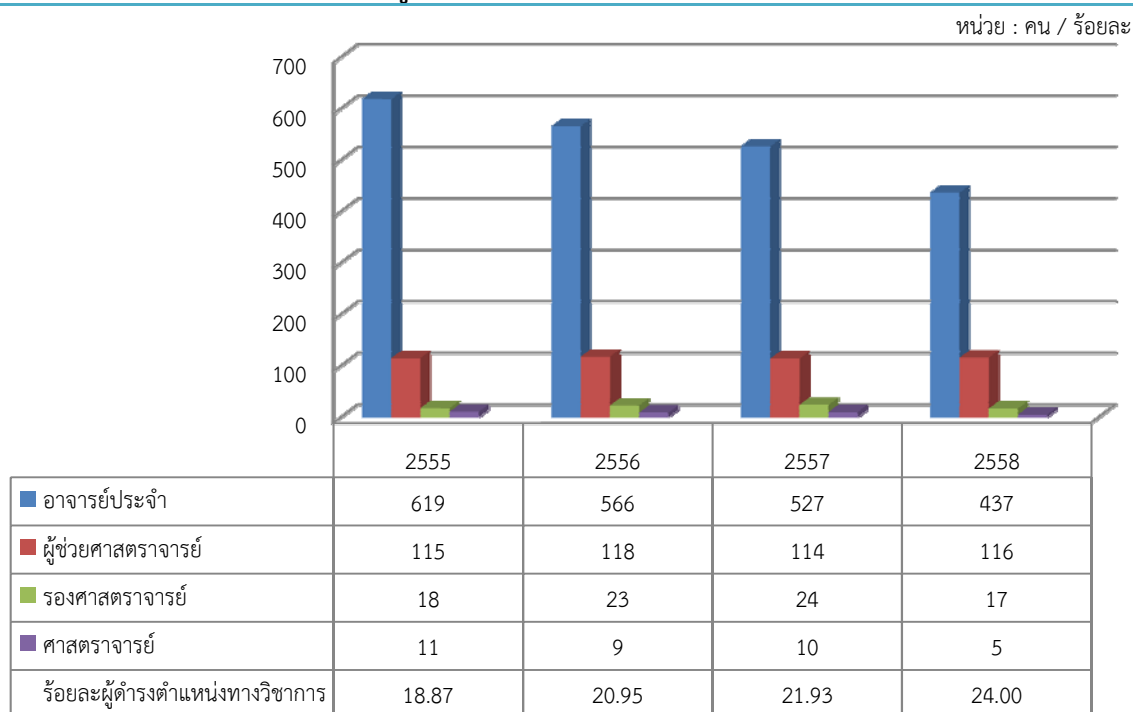
สำนักวิจัยสถาบันและประเมินผล

ข้อมูล ณ วันที่ 31 กรกฎาคม 2559

ข้อมูลสารสนเทศเชิงเปรียบเทียบด้านบุคลากร นักศึกษา และผู้สำเร็จการศึกษา

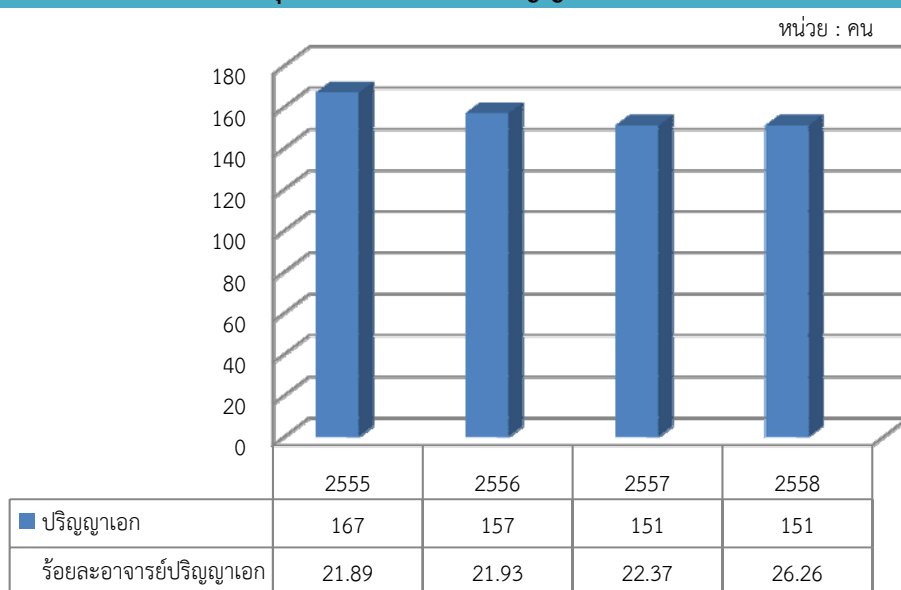
1.บุคลากร

จำนวนอาจารย์ประจำ และผู้ดำรงตำแหน่งทางวิชาการ ปีการศึกษา 2555 - 2558



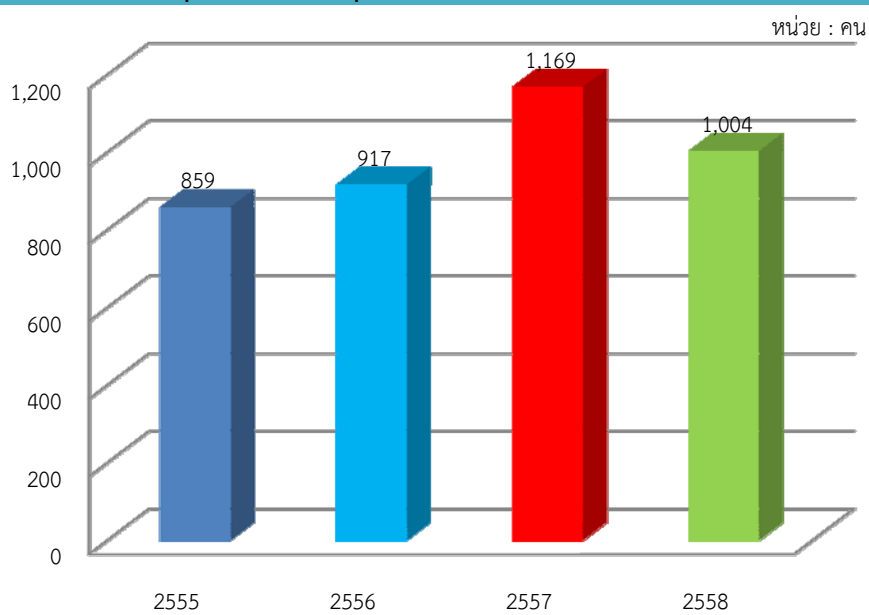
ข้อมูล : ข้อมูลสถิติที่นำส่งสำนักคณะกรรมการการอุดมศึกษาเดือนกันยายนของทุกปี

จำนวนอาจารย์ประจำที่มีวุฒิการศึกษาระดับปริญญาเอก ปีการศึกษา 2555 - 2558



ข้อมูล : ข้อมูลสถิติที่นำส่งสำนักคณะกรรมการการอุดมศึกษาเดือนกันยายนของทุกปี

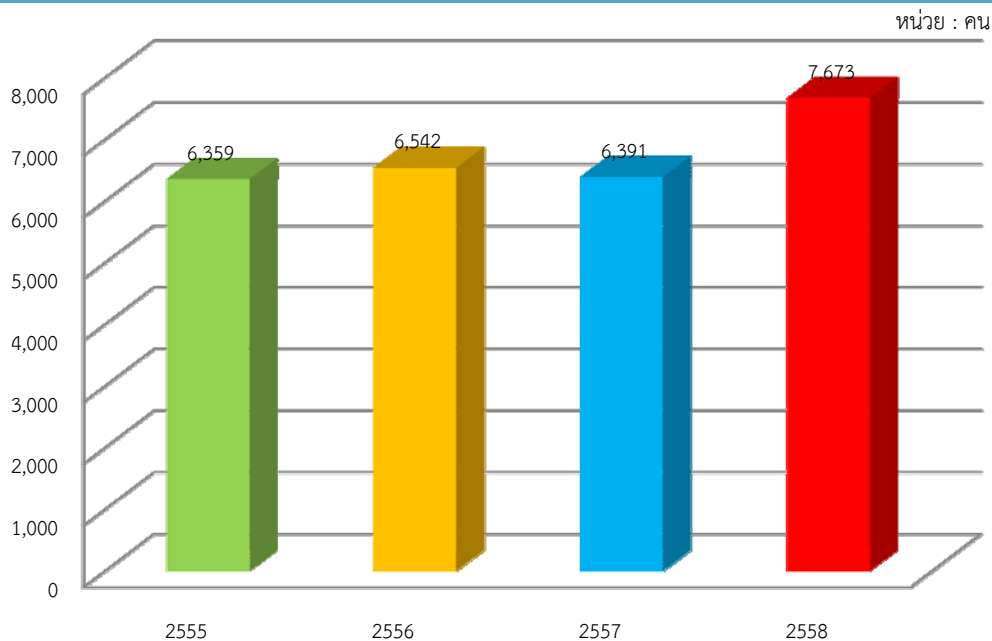
จำนวนบุคลากรสนับสนุนวิชาการ ปีการศึกษา 2555 - 2558



ข้อมูล : ข้อมูลสถิติที่นำส่งสำนักคณะกรรมการการอุดมศึกษาเดือนกันยายนของทุกปี

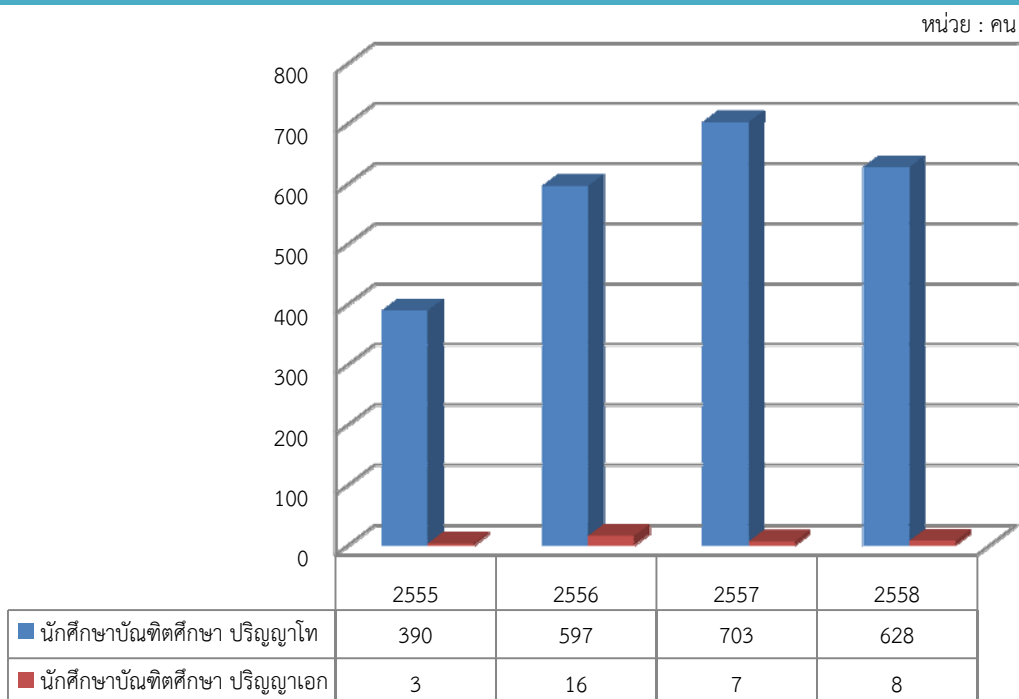
2.นักศึกษา

เปรียบเทียบจำนวนนักศึกษาใหม่ ระดับปริญญาตรี ปีการศึกษา 2555 - 2558



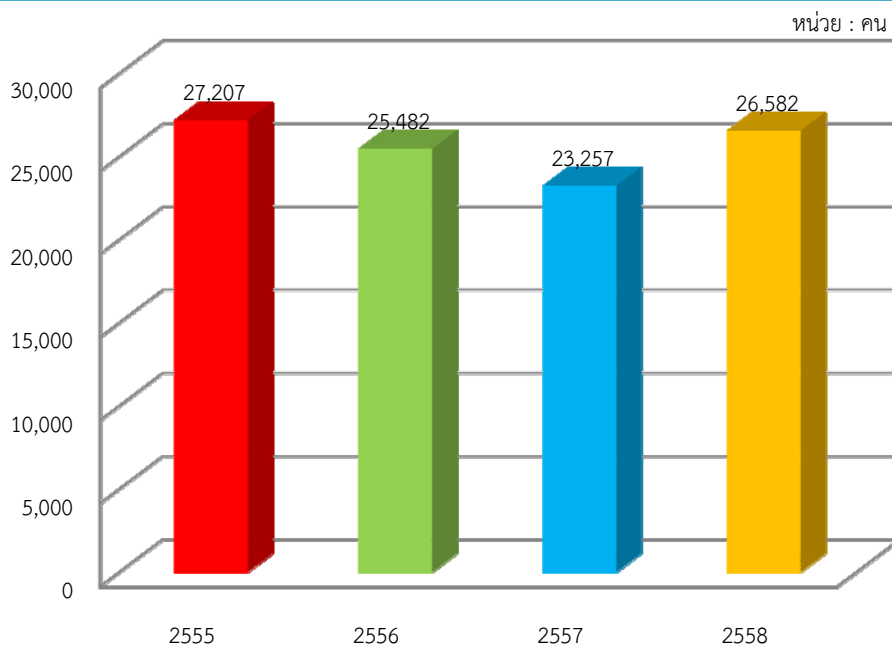
ข้อมูล : ข้อมูลสถิติที่นำส่งสำนักคณะกรรมการการอุดมศึกษาเดือนกันยายนของทุกปี

เปรียบเทียบจำนวนนักศึกษาใหม่ ระดับบัณฑิตศึกษา ปีการศึกษา 2555 - 2558



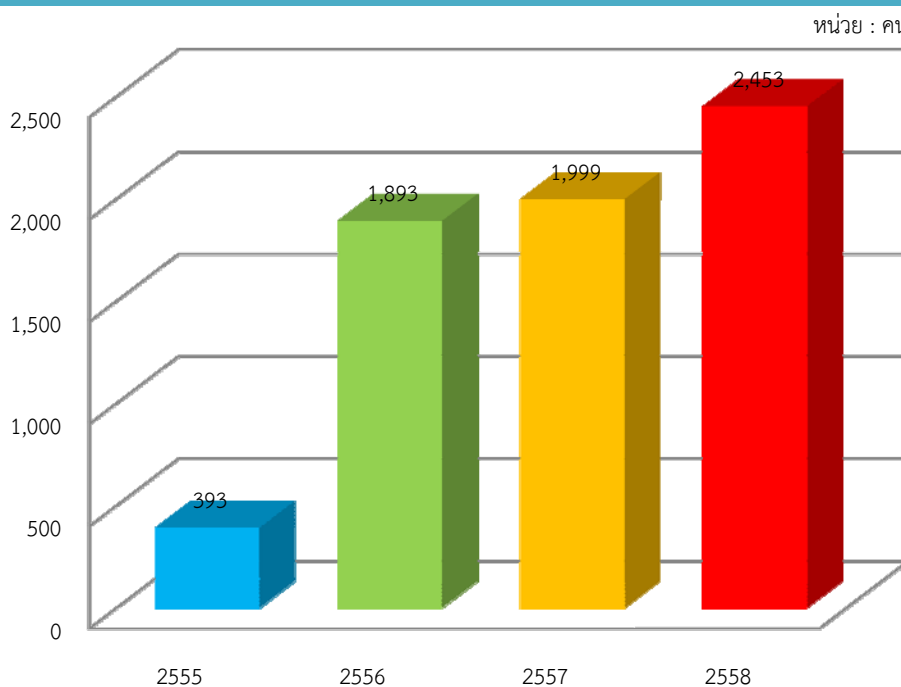
ข้อมูล : ข้อมูลสถิติที่นำส่งสำนักคณะกรรมการการอุดมศึกษาเดือนกันยายนของทุกปี

เปรียบเทียบจำนวนนักศึกษาทั้งหมด ระดับปริญญาตรี ปีการศึกษา 2555 - 2558



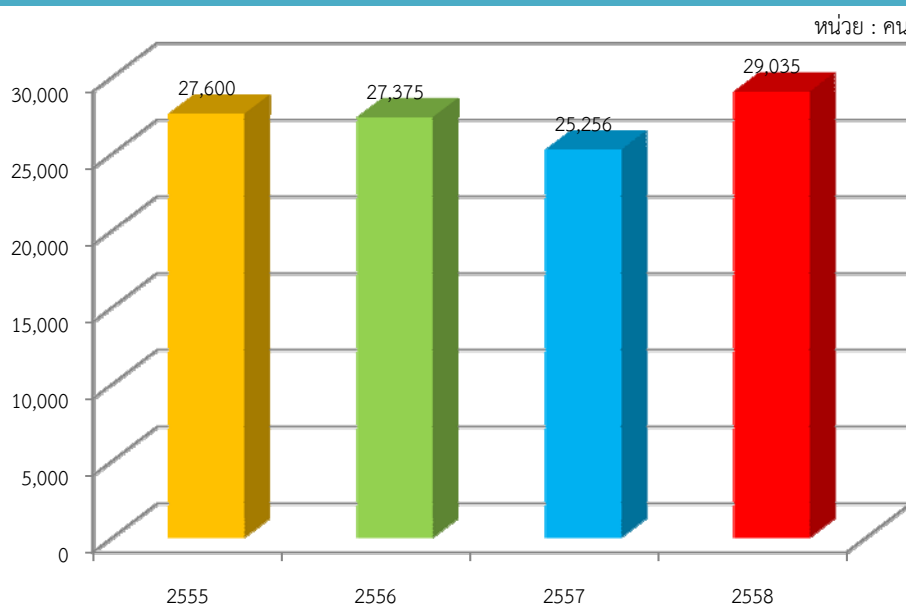
ข้อมูล : ข้อมูลสถิติที่นำส่งสำนักคณะกรรมการการอุดมศึกษาเดือนกันยายนของทุกปี

เปรียบเทียบจำนวนนักศึกษาทั้งหมด ระดับบัณฑิตศึกษา ปีการศึกษา 2555 - 2558



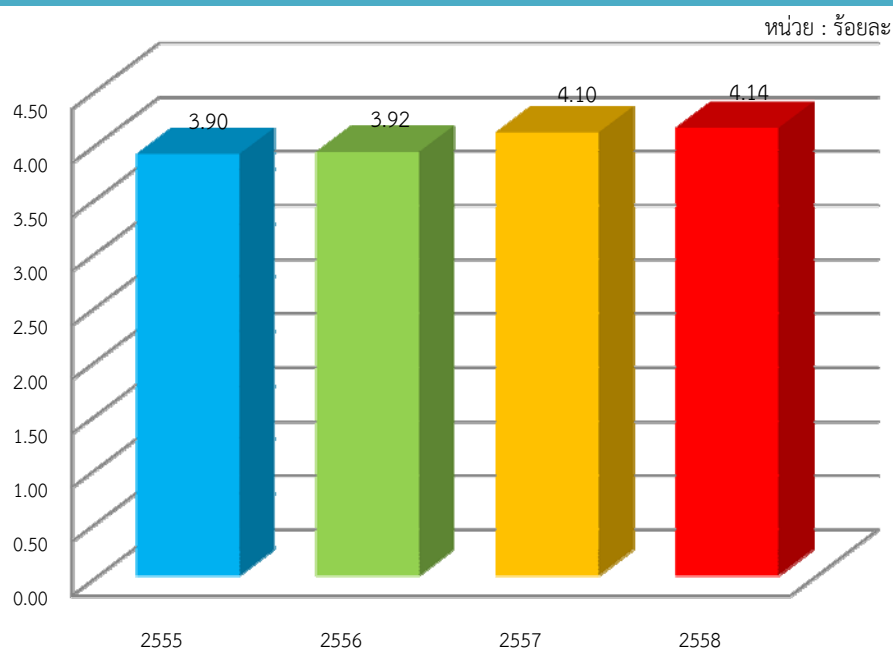
ข้อมูล : ข้อมูลสถิติที่นำส่งสำนักคณะกรรมการการอุดมศึกษาเดือนกันยายนของทุกปี

เปรียบเทียบจำนวนนักศึกษาทั้งหมด ปีการศึกษา 2555 - 2558



ข้อมูล : ข้อมูลสถิติที่นำส่งสำนักคณะกรรมการการอุดมศึกษาเดือนกันยายนของทุกปี

เปรียบเทียบความพึงพอใจของนักศึกษาที่มีต่อการจัดการศึกษามหาวิทยาลัยกรุงเทพ ปีการศึกษา 2555 - 2558

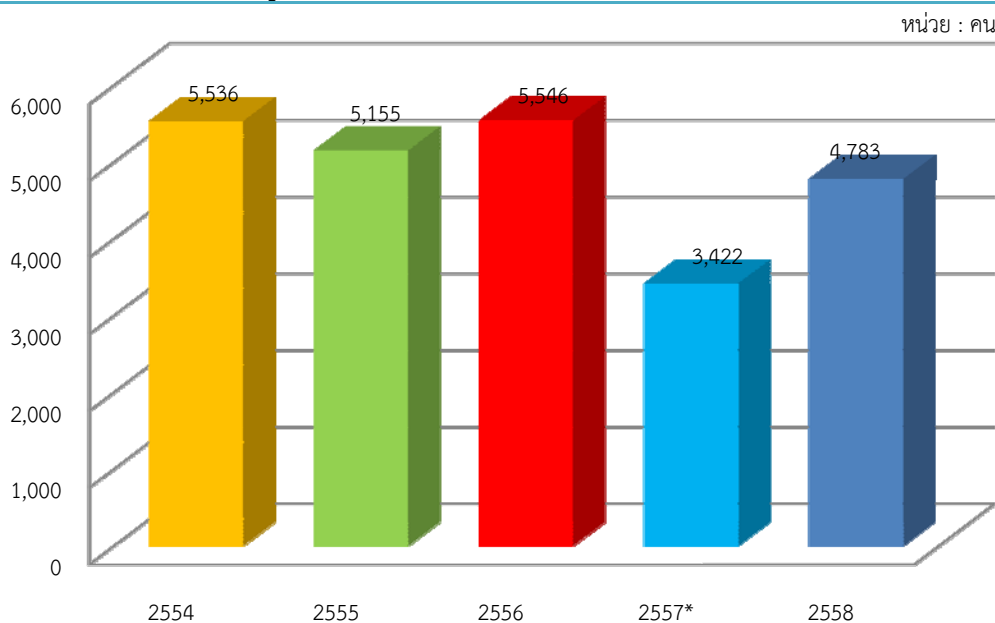


ข้อมูล : รายงานวิจัยความพึงพอใจนักศึกษา

3. ผู้สำเร็จการศึกษาและภาวะการหางานทำ

3.1 ผู้สำเร็จการศึกษา

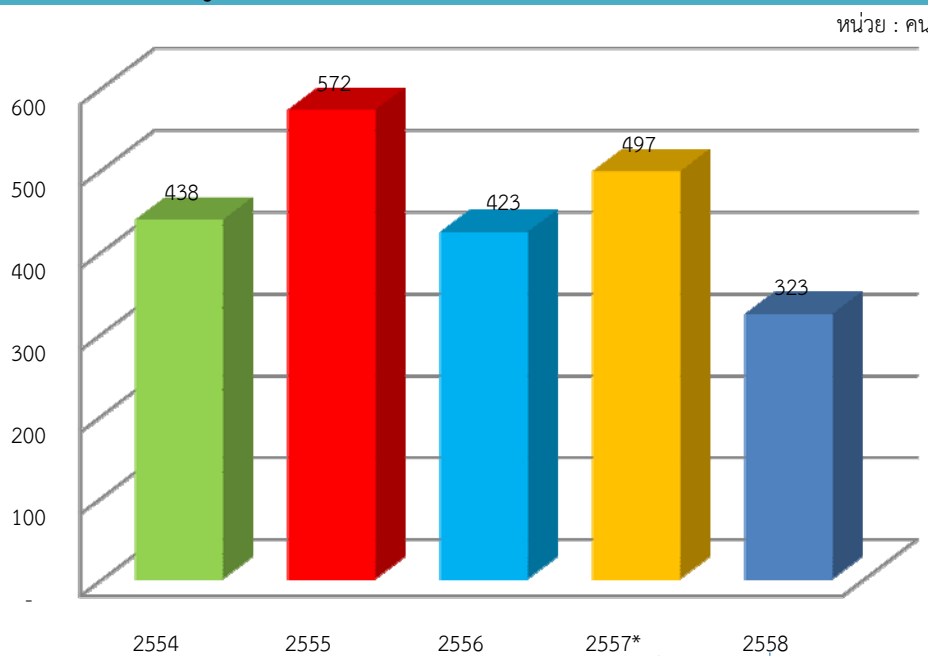
เปรียบเทียบจำนวนผู้สำเร็จการศึกษา ระดับปริญญาตรี ปีการศึกษา 2554 - 2558



หมายเหตุ * ผู้สำเร็จการศึกษาปีที่ 2 และ Summer ปีการศึกษา 2557

ข้อมูล : ข้อมูลสถิติที่นำส่งสำนักคณะกรรมการการอุดมศึกษาเดือนกุมภาพันธ์ของทุกปี

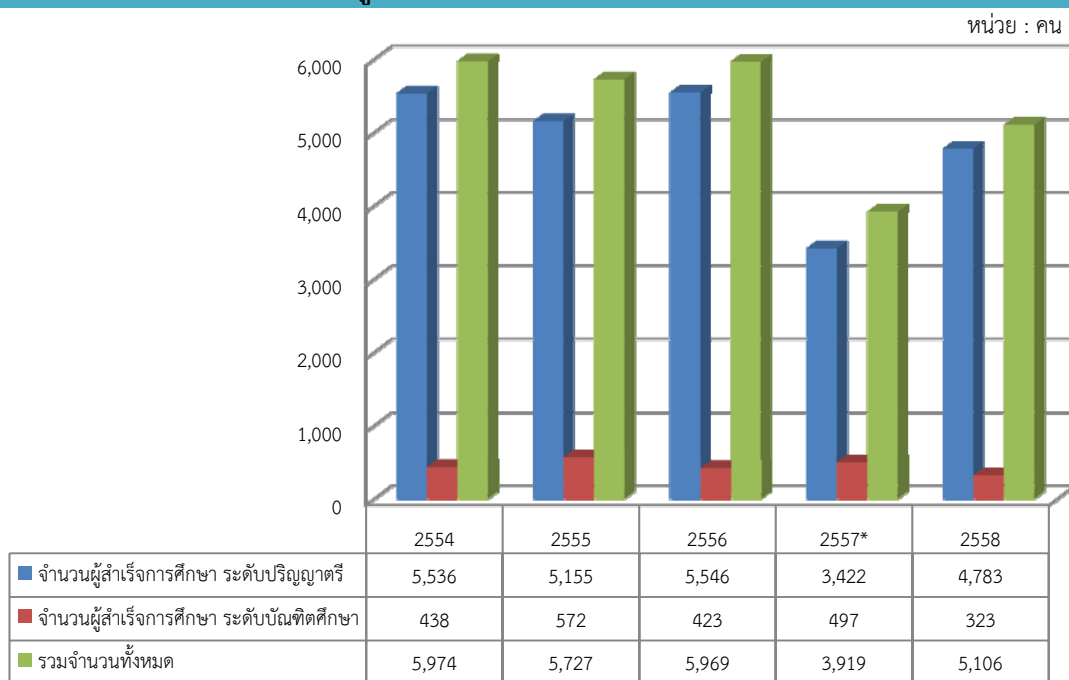
เปรียบเทียบจำนวนผู้สำเร็จการศึกษา ระดับบัณฑิตศึกษา ปีการศึกษา 2554 - 2558



หมายเหตุ * ผู้สำเร็จการศึกษาปีที่ 2 และ Summer ปีการศึกษา 2557

ข้อมูล : ข้อมูลสถิติที่นำส่งสำนักคณะกรรมการการอุดมศึกษาเดือนกุมภาพันธ์ของทุกปี

เปรียบเทียบจำนวนผู้สำเร็จการศึกษาทั้งหมด ระดับปริญญาตรีและบัณฑิตศึกษา
(ผู้สำเร็จปีการศึกษา 2554 - 2558)

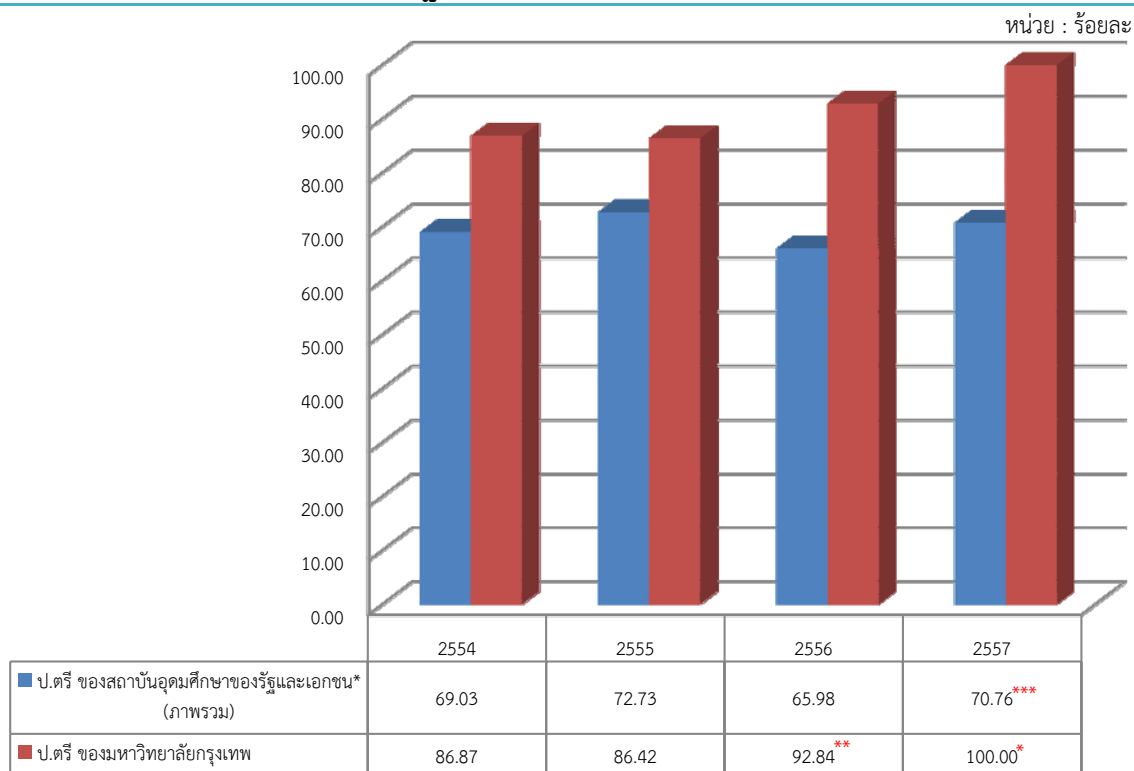


หมายเหตุ * ผู้สำเร็จการศึกษาปีที่ 2 และ Summer ปีการศึกษา 2557

ข้อมูล : รายงานวิจัยภาวะการมีงานทำของบัณฑิต

3.2 ภาวะการหางานทำของบัณฑิต

การมีงานทำของบัณฑิตปริญญาตรีมหาวิทยาลัยกรุงเทพ กับภาพรวมสถาบันอุดมศึกษา
ทั้งรัฐบาลและเอกชนทั่วประเทศ



หมายเหตุ * ผู้สำเร็จภาคการศึกษาที่ 2 และ Summer ปีการศึกษา 2557

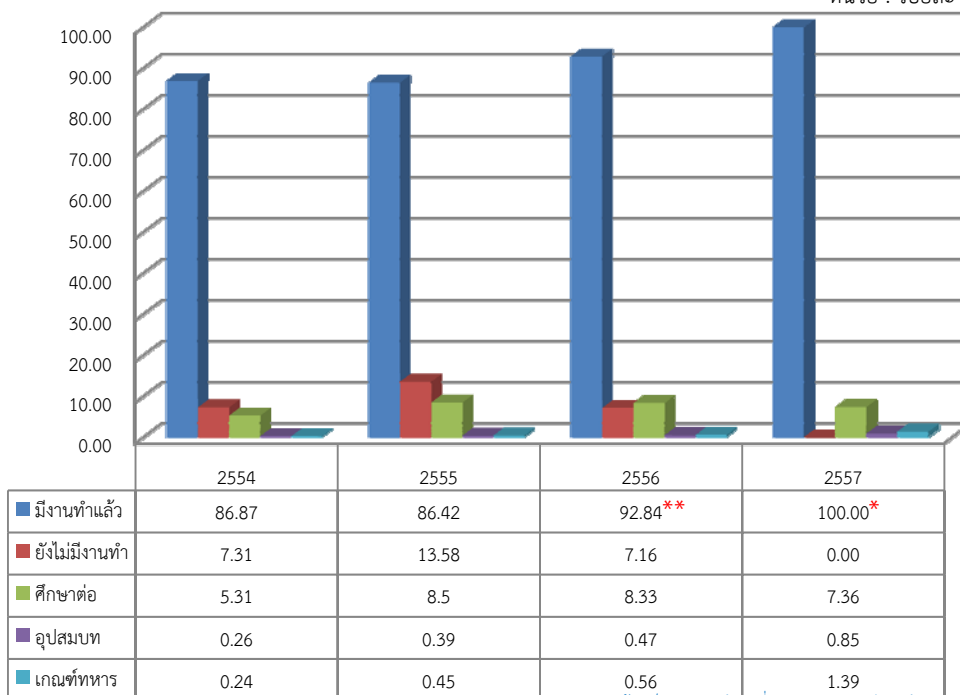
** มีการสำรวจเพิ่มเติม ทำให้ร้อยละการได้งานทำเพิ่มขึ้นเป็นร้อยละ 96.64

*** ข้อมูล ณ วันที่ 19 ธันวาคม 2559

ข้อมูล : รายงานวิจัยภาวะการมีงานทำของบัณฑิต

สถานภาพการทำงานของบัณฑิต ระดับปริญญาตรี (ผู้สำเร็จปีการศึกษา 2554 – 2557)

หน่วย : ร้อยละ



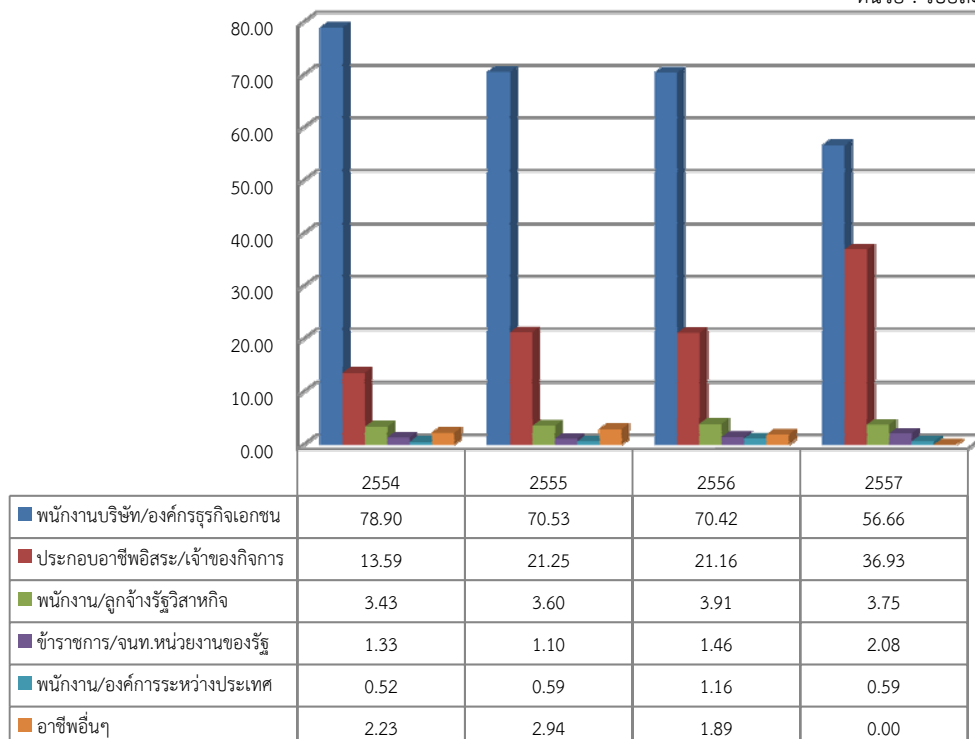
หมายเหตุ * ผู้สำเร็จภาคการศึกษาที่ 2 และ Summer ปีการศึกษา 2557

** มีการสำรวจเพิ่มเติม ทำให้ร้อยละการได้งานทำเพิ่มขึ้นเป็นร้อยละ 96.64

ข้อมูล : รายงานวิจัยภาวะการมีงานทำของบัณฑิต

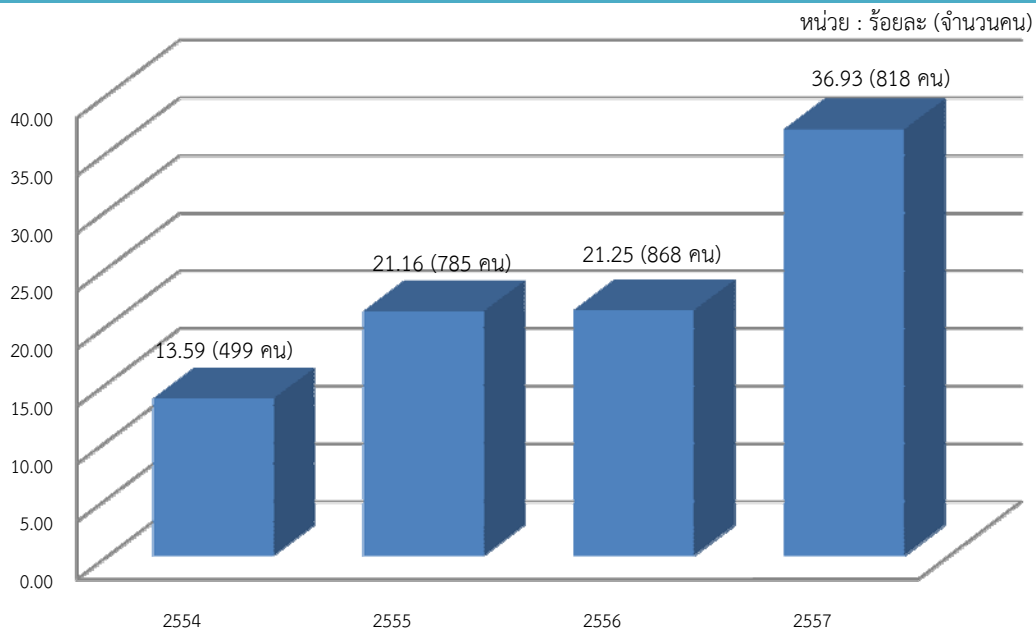
ประเภทของงานที่ทำของบัณฑิต ระดับปริญญาตรี (ผู้สำเร็จปีการศึกษา 2554 – 2557)

หน่วย : ร้อยละ



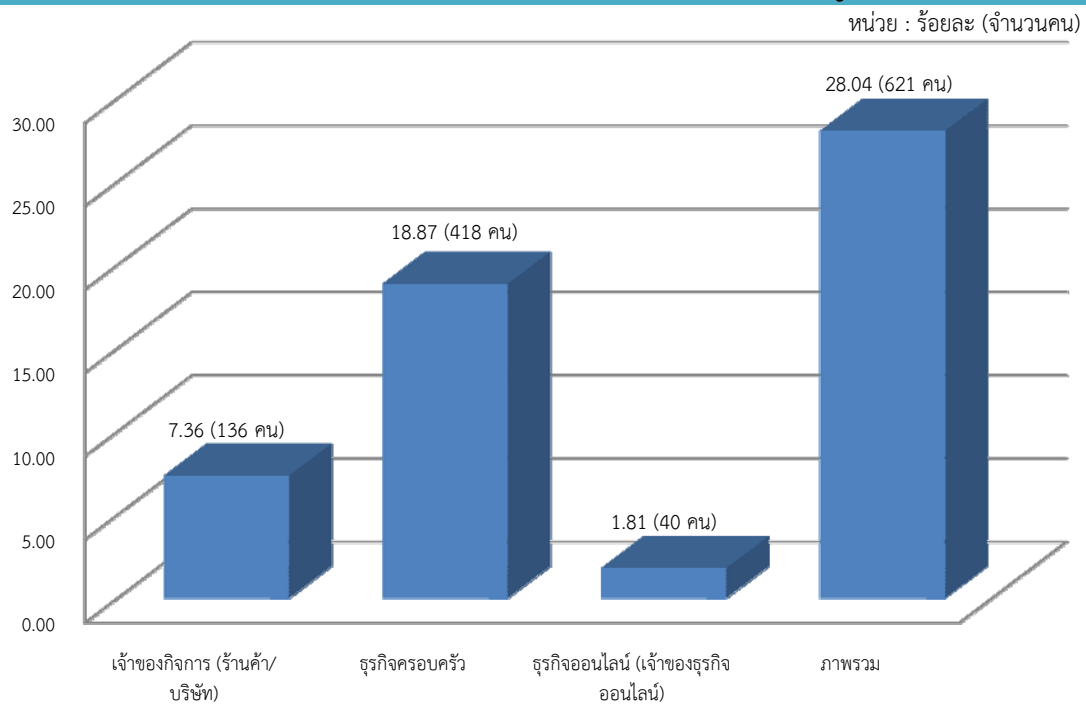
ข้อมูล : รายงานวิจัยภาวะการมีงานทำของบัณฑิต

ประเภทของงานที่ทำของบัณฑิต ระดับปริญญาตรี เฉพาะผู้ประกอบการอาชีพอิสระ/เจ้าของกิจการ
(ผู้สำเร็จการศึกษา 2554 - 2557)



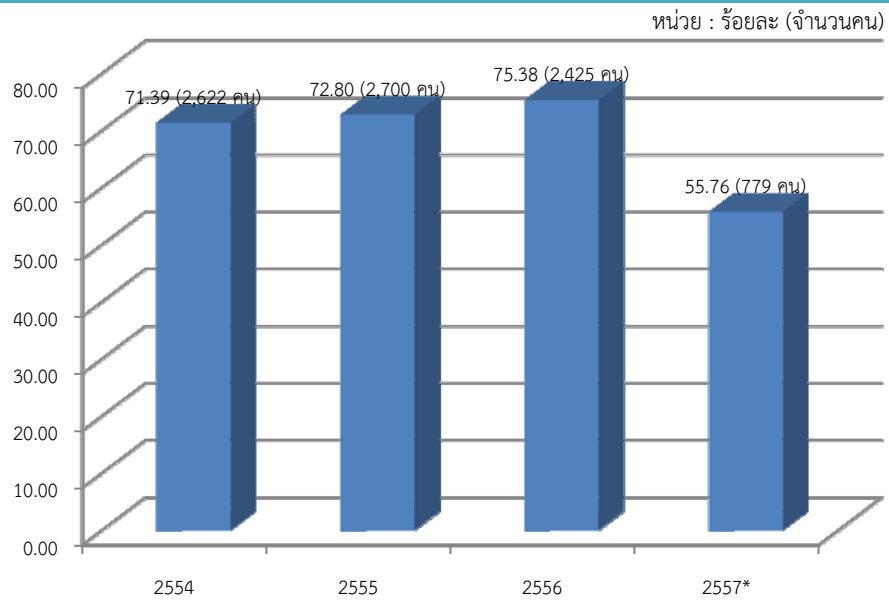
ข้อมูล : รายงานวิจัยภาวะการมีงานทำของบัณฑิต

ประเภทของงานที่ทำของบัณฑิต ระดับปริญญาตรี เฉพาะเจ้าของกิจการ (ผู้สำเร็จปีการศึกษา 2557)



ข้อมูล : รายงานวิจัยภาวะการมีงานทำของบัณฑิต

การได้งานทำตรงสาขา/สัมพันธ์กับสาขาที่สำเร็จการศึกษาของบัณฑิต ระดับปริญญาตรี
(ผู้สำเร็จปีการศึกษา 2554 – 2557)



หมายเหตุ * ผู้สำเร็จภาคการศึกษาที่ 2 และ Summer ปี 2557

ข้อมูล : รายงานวิจัยภาวะการมีงานทำของบัณฑิต

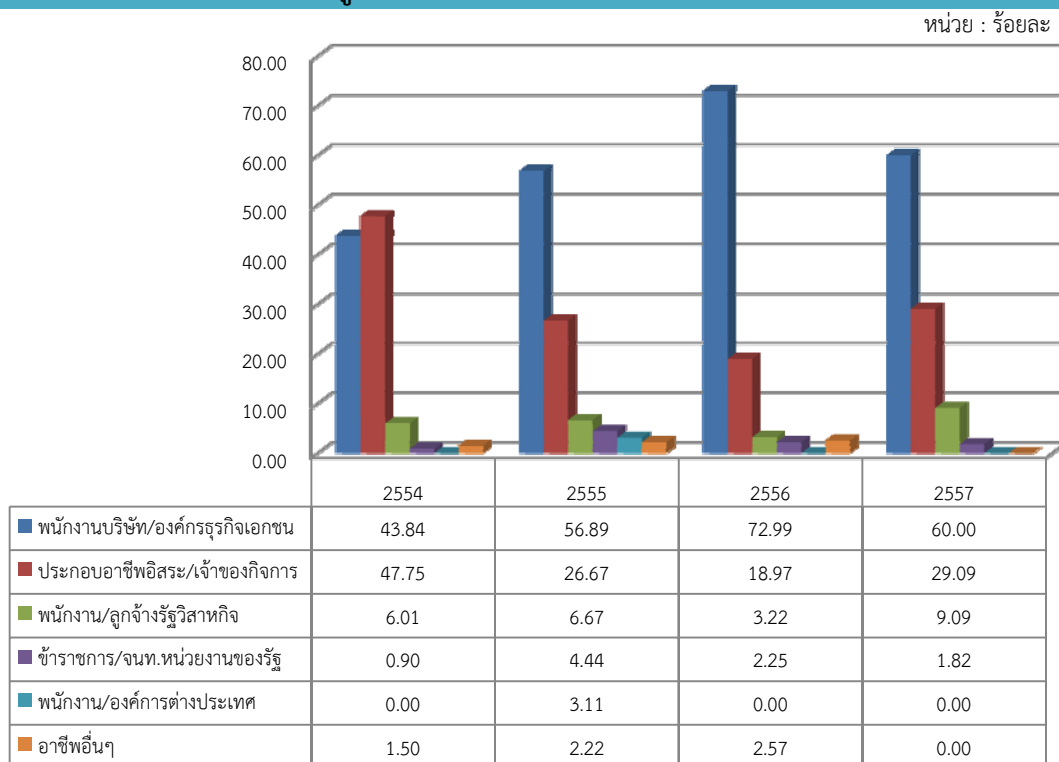
สถานภาพการทำงานของบัณฑิต ระดับบัณฑิตศึกษา (ผู้สำเร็จปีการศึกษา 2554 – 2557)



หมายเหตุ * ผู้สำเร็จภาคการศึกษาที่ 2 และ Summer ปี 2557

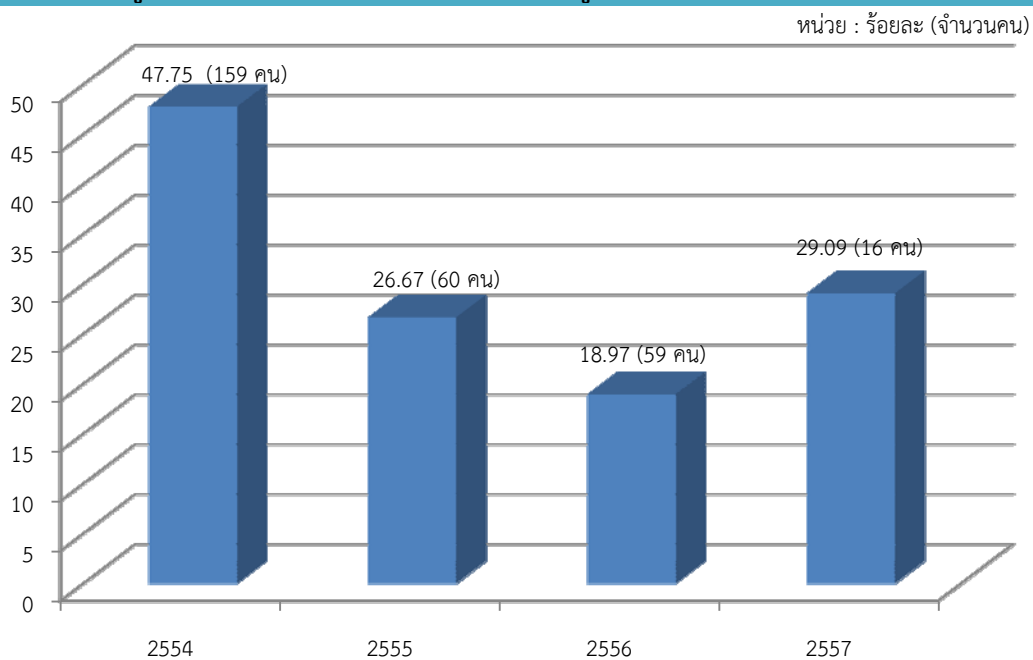
ข้อมูล : รายงานวิจัยภาวะการมีงานทำของบัณฑิตศึกษา

ประเภทของงานที่ทำของบัณฑิต ระดับบัณฑิตศึกษา (ผู้สำเร็จปีการศึกษา 2554 – 2557)



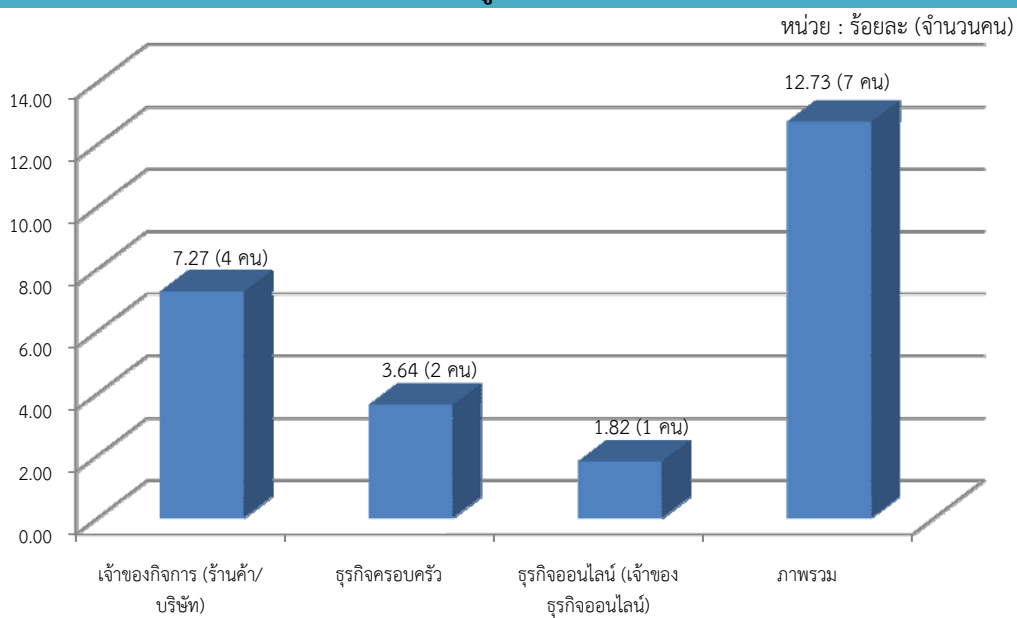
ข้อมูล : รายงานวิจัยภาวะการมีงานทำของบัณฑิตศึกษา

ประเภทของงานที่ทำของบัณฑิต ระดับบัณฑิตศึกษา
เฉพาะผู้ประกอบการอาชีพอิสระ/เจ้าของกิจการ (ผู้สำเร็จปีการศึกษา 2554 – 2557)



ข้อมูล : รายงานวิจัยภาวะการมีงานทำของบัณฑิต

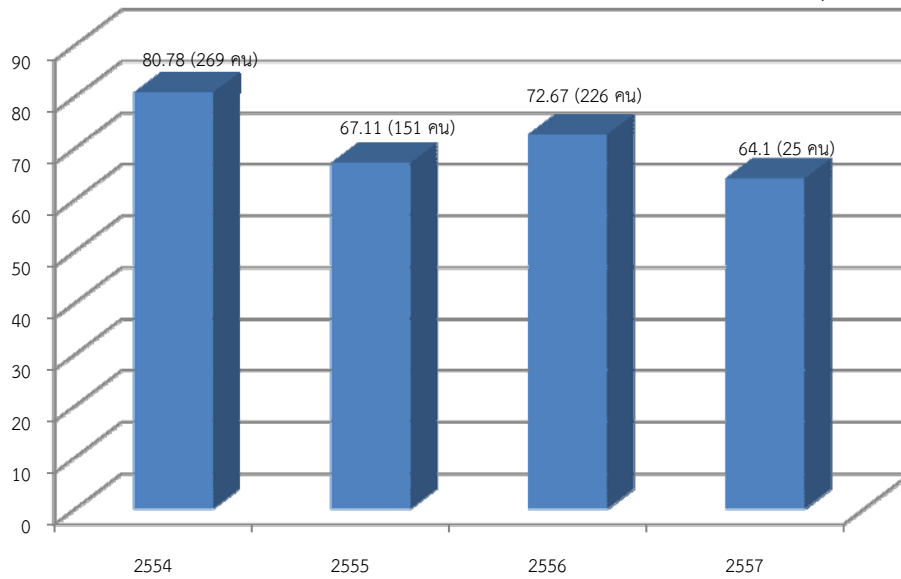
ประเภทของงานที่ทำของบัณฑิต ระดับบัณฑิตศึกษา
เฉพาะเจ้าของกิจการ (ผู้สำเร็จปีการศึกษา 2557)



ข้อมูล : รายงานวิจัยภาวะการมีงานทำของบัณฑิต

การได้งานทำตรงสาขา/สัมพันธ์กับสาขาที่สำเร็จการศึกษาของบัณฑิต
ระดับบัณฑิตศึกษา (ผู้สำเร็จปีการศึกษา 2554 - 2557)

หน่วย : ร้อยละ (จำนวนคน)



ข้อมูล : รายงานวิจัยภาวะการมีงานทำของบัณฑิต